

De INSPIRE-richtlijn en de gevolgen voor het GIS-decreet.



Hans Van den Heede

INSPIRE= **IN**frastructure for **SP**atial
InfoRmation in **EU**rope



INSPIRE: Historiek

Juli 2004: goedkeuring door de commissie van een voorstel tot kaderrichtlijn INSPIRE

Juni 2005: opinie van het Europees Parlement

23 Januari 2006: Goedkeuring van de gemeenschappelijke positie in de Raad

12 Juni 2006: Plenaire stemming in het EP

21 November 2006: finaal akkoord in conciliatie

29 Januari 2007: formele bekrachtiging door de Raad

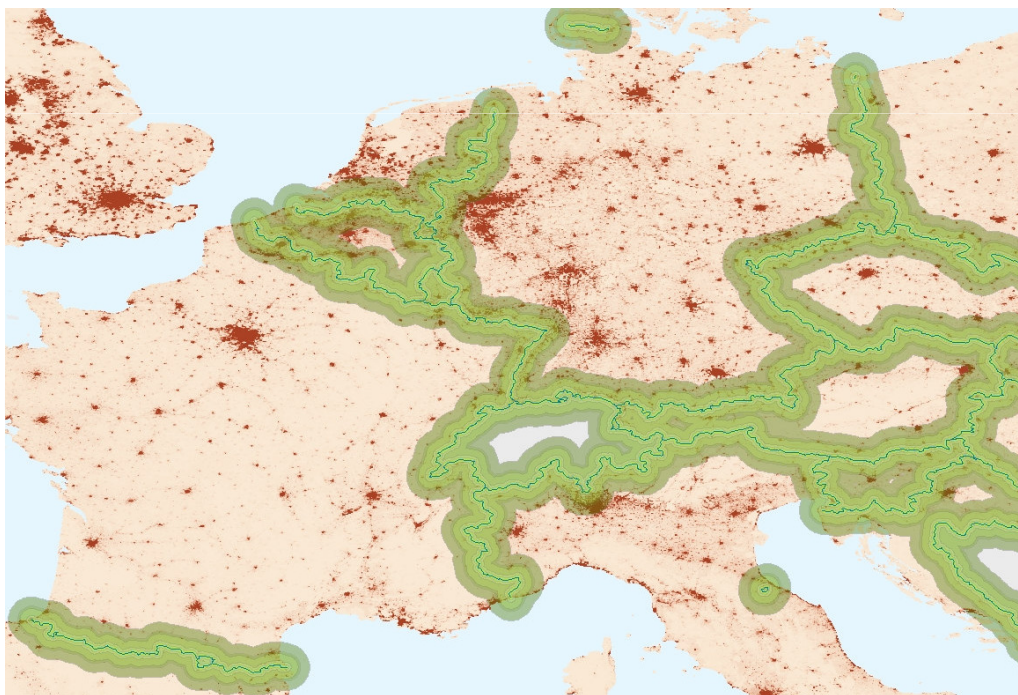
12 Februari 2007: formele bekrachtiging door het EP

25 april 2007: publicatie in het Officieel Publicatieblad

15 mei 2007 : in werkingtreding van de Richtlijn

INSPIRE: Noodzaak

Milieu fenomenen stoppen niet bij nationale / regionale grenzen !
20% van de EU burgers (110 milj.) leven binnen 50 km van een grens.
60 milj. EU burgers leven op minder dan 30' (25km) van een grens.



Lidstaten: Eilanden van data met verschillende standaarden en kwaliteit...

Te weinig gebruik van standaarden

- incompatibele informatie
- incompatibele informatie systemen
- fragmentatie van informatie
- redundantie

Gebrek aan coördinatie

- grensoverschrijdend
- tussen de beleidsniveaus onderling

Gebrek aan data

Gebrek aan infrastructuur

Beperkingen databeleid

- prijsstelling, copyright, toegangsrechten, licentie beleid



INSPIRE: basisprincipes

Data dienen slechts **eenmaal ingewonnen te worden, en onderhouden te worden** op het niveau waar dit het meest effectief kan gebeuren.

Het dient mogelijk te zijn ruimtelijke informatie van diverse bronnen doorheen Europa **naadloos te combineren en te delen tussen vele gebruikers en applicaties.**

Het dient mogelijk te zijn **informatie, ingezameld op een niveau, te delen** met alle andere niveau's, gedetailleerd voor detailonderzoek, en algemeen voor strategische doeleinden.

Geografische informatie voor behoorlijk bestuur op alle echelons, dient **toegankelijk te zijn onder voorwaarden die uitgebreid gebruik ervan niet hinderen.**

Het dient **eenvoudig te zijn om te verkennen welke geografische informatie** beschikbaar is, de geschiktheid voor een specifiek gebruik na te gaan, en onder welke voorwaarden deze kan verworven of gebruikt worden.

Geografische data dienen **eenvoudig begrijpbaar en interpreteerbaar te zijn**, door middel van visualisering in de geschikte context, en dit op een gebruiksvriendelijke wijze.



INSPIRE: Krachtlijnen Data harmonisering (1/2)

Bestaande data "vertalen" naar gemeenschappelijke bruikbare definities, modellen en syntax

Nieuwe data of grondige herwerking van data moet conform INSPIRE zijn

GEEN verplichting tot collectie van nieuwe data

Uitvoeringsbepalingen zullen opgesteld worden voor interoperabiliteit en waar aangewezen voor de harmonisatie van gegevens en diensten.

Belangengemeenschappen betrekken bij ontwikkeling uitvoeringsbepalingen.

Overheidsinstanties en derden zullen toegang hebben tot deze specificaties onder niet-beperkende voorwaarden



INSPIRE: Krachtlijnen Data harmonisering (2/2)

Geharmoniseerde gegevensspecificaties :

- Voor bijlagen I, II, III:
 - definitie en classificatie van de ruimtelijke objecten
 - geografisch referentiekader
- Voor bijlagen I, II:
 - gemeenschappelijk systeem van identificatoren voor ruimtelijke objecten;
 - de relatie tussen de ruimtelijke objecten;
 - de belangrijkste kenmerken en de overeenkomstige meertalige thesauri;
 - informatie over de tijdsdimensie van de gegevens;
 - actualisaties van de gegevens.



INSPIRE: Krachtlijnen Netwerkdiensten

Algemene regel: verplicht ter beschikking stellen van
verkenning-, visualisatie, "download"-, transformatie en
middleware diensten

De toegang mag onder condities beperkt worden

Uitzonderingen verschillend voor respectievelijk
verkenningdiensten / andere diensten

Verkenning / visualisatie: gratis (er zijn uitzonderingen / e-
commerce diensten)

Onder bepaalde voorwaarden zijn de diensten toegankelijk
voor derden

EU geo-portaal wordt opgericht

Nationale geo-portalen kunnen worden opgericht; evenwel
geen verplichting



INSPIRE: Krachtlijnen Databeleid

Lidstaten verplicht om tussen hun overheidsdiensten wederzijdse toegang tot en uitwisseling van ruimtelijke data en diensten waarborgen voor zover dit noodwendig is voor alle overheidstaken met een milieu-impact

Hinderpalen op het punt van operationeel gebruik neutraliseren

Licentie en/of (marginale) kostenvergoeding kan, maar samengebruik blijft prioritair

Geharmoniseerde toegangs- en gebruiksvoorwaarden voor EU instellingen t.a.v. nationale/regionale datasets

Geen wijziging i.v.m. EU rapporteringsverplichtingen



INSPIRE: Data indeling: bijlage I

Coördinaat referentie systeem
Geografische raster systemen
Geografische namen
Administratieve eenheden
Adressen
Kadastrale percelen
Transport netwerken
Hydrografie
Beschermd sites





INSPIRE: Data indeling: bijlage II

Reliëf

Bodembedekking

Orthofoto's

Geologie





INSPIRE: Data indeling: bijlage III

Statistische eenheden
Gebouwen
Bodem
Landgebruik
Gezondheid en veiligheid
Overheidsdiensten
Milieu monitoring installaties
Productie- en industriële eenheden
Landbouw- en aquacultuurinstallaties
Bevolkings spreiding en demografie
Zonebeheer / beperkingen / reguleringen / rapportering
Natuurlijke risicozones
Atmosferische condities
Meteorologisch-geografische kenmerken
Oceanografisch-geografische kenmerken
Zee regio's
Bio-geografische regio's
Habitats & biotopen
Verspreiding van soorten
Energie hulpbronnen
Minerale hulpbronnen

Vorbereidende fase (2004-2006)

Medebeslissingsprocedure kaderrichtlijn (akkoord bereikt op 21/11/2006)
Vorbereiding uitvoeringsmaatregelen (zie thematische redactieteams)

Omzettingfase (2007-2008)

In uitvoering gaan van de kaderrichtlijn (05/2007)
Omzetting in nationale wetgeving
INSPIRE Comité + uitbouw nationale coördinatiestructuur
Goedkeuren van uitvoeringsmaatregelen door Comité

Uitvoeringsfase (2009-2013)

Operationele fase van de kaderrichtlijn + monitoring



INSPIRE: Impact op GIS-Vlaanderen

Omzetting van de richtlijn

- Basis: GIS-decreet (parallellen met richtlijn)
- Regelgeving uitbreiden met 'diensten'
- Bepaalde principes databeleid verankeren
- Monitoring en reporting

Metadata

- Basis: ISO19115; profiel grotendeels idem als INSPIRE
- Metadata catalogue service: nog te ontwikkelen

Harmonisatie van ruimtelijke data

- Specifieke modellering van elk thema uit bijlagen (uitgegaan van ISO19131)
- Ruime termijnen voor conformering

Netwerkdiensten

- Verkenning, gratis (SPIDI)
- Consultatie, gratis (Geo-Vlaanderen, DOV, ...)
- Download, gewaarborgd (GIRAF)
- Transformatiediensten: wachten op uitvoeringsmaatregel data harmonisatie / interoperabiliteit
- Middleware-diensten: op te zetten (geografische services binnen de GDI GIS-Vlaanderen)

Principes nieuw GDI-decreet



GDI-decreet: Bedoeling

Omzetting INSPIRE-richtlijn tegen 15 mei 2009

Aanpassing regelgeving omtrent GIS aanpassen (GIS-decreet, GRB-decreet, AGIV-decreet, ...)

Afstemming

Decreetopenbaarheid van bestuur

Decreet hergebruik van overheidsdata

(Ontwerp van) decreet elektronisch bestuurlijk gegevensverkeer

Ruimer qua begunstigen

Uitwisseling tussen **overheidsinstantie**, **publieke** toegang & koppeling derden

Beperkter qua gegevens

Enkel **thema's uit de annexen**

- Ruimer qua diensten
Zoeken, bevragen, overdracht & verwerken
- Bepalingen ivm monitoring en reporting
- Concreter qua dataspecificaties

GDI-decreet: Uitgangspunten

Nieuw decreet: GDI-decreet

GIS-decreet wordt opgeheven en vervangen
Idem uitvoeringsbesluiten

Vertrekken verworvenheden GIS-decreet

INSPIRE-bepalingen - waar mogelijk - geldig voor alle
geografische gegevens en diensten

Databeleid vereenvoudigen

Samenwerkingsakkoord

Met federale Staat en deelstaten
Voor de coördinatie van een nationale GDI

Geografische Data Infrastructuur: logisch geheel van:

metagegevens
geografische gegevensbronnen
geografische diensten
Afspraken

Samenwerkingsverband om

Aanmaak
Beheer
Uitwisseling
Gebruik
Hergebruik

geografische informatie
&
geografische diensten
tussen Vlaamse overheden
te **optimaliseren**

GDI-decreet: Deelnemers

Diensten, instellingen en rechtspersonen die afhangen
van Vlaamse Gemeenschap / Vlaams Gewest

Gemeenten en districten

Provincies

Gemeentelijke en provinciale instellingen

Verenigingen van provincies en gemeenten

OCMW's

Polders en wateringen

Kerkfabrieken

...



GDI-decreet: GDI- Vlaanderen

GDI-Vlaanderen staat in voor uitbouw en exploitatie van de GDI

Dat houdt onder meer in:

gemeenschappelijk verwerven van geografische gegevensbronnen en diensten;

aanmaken, beheren en distribueren van geografische gegevensbronnen en diensten;

streven naar harmonisering geografische gegevensbronnen & interoperabiliteit diensten

ontwikkelen van authentieke geografische gegevensbronnen

opzetten van geografische diensten voor het zoeken, het raadplegen, de overdracht en de verwerking van gegevensbronnen;

begeleiden, coördineren en promoten van geografische gegevensbronnen en diensten;



GDI-decreet: Organisatie GDI-Vlaanderen

Vlaamse Regering / Minister
Stuurgroep GDI-Vlaanderen
GDI-raad
AGIV
Deelnemers



GDI-decreet: Deelnemers

Zijn vertegenwoordigd in de stuurgroep
Brenghen hun (meta)gegevens en diensten in de GDI in
Kunnen, in overleg met de stuurgroep, **vergoeding**
vaststellen om hun gegevens en diensten **ter beschikking** te
stellen aan derden
Houden zich aan de **bepalingen** voor het aanmaken, het
beheren en het bijhouden van gegevens
Kunnen aangeduid worden door Vlaamse Regering voor
aanmaken en bijhouden van authentieke gegevens
Ontwikkelen en bieden **diensten** aan mbt hun **authentieke**
gegevens

Geografische gegevensbronnen, geografische diensten en metagegevens:

die beheerd worden door de deelnemers aan GDI-Vlaanderen en die vallen onder een van de categorieën vermeld in de bijlage I bij dit decreet; waarvan de stuurgroep heeft vastgesteld dat de uitwisseling ervan nodig is voor het uitvoeren van taken van algemeen belang of voor de uitoefening van verantwoordelijkheden of functies of het verlenen van openbare diensten met betrekking tot het milieu;

...





GDI-decreet: Toegang en gebruik GDI

Toegang voor deelnemers en EU-instellingen is in principe kosteloos

Vlaamse Regering, stelt op voorstel stuurgroep, regels voor toegang voor niet Vlaamse instanties

Deelnemers kunnen, in overleg met de stuurgroep, **vergoeding** vaststellen om hun gegevens en diensten **ter beschikking** te stellen aan derden

Vlaamse Regering stelt, op voorstel stuurgroep, de nadere gebruiksregels vast

GDI-decreet: Authentieke geografische gegevensbronnen

Vormen de kern van de GDI

- Zijn kwalitatief hoogstaande bronnen met duidelijk en gegarandeerd beheer
- Zijn raadpleegbaar via raadpleegdiensten (zowel geoloket als WMS)
- Zijn overdraagbaar via overdrachtdiensten (zowel downloaddienst als WFS/WCS)

Aanduiding

- AGIV gaat na of criteria vervuld zijn
- Stuurgroep stelt aan Vlaamse Regering voor om een gegevensbron als authentiek te erkennen

...

Gebruik

- Is verplicht voor deelnemers bij uitvoeren taken algemeen belang

Conclusie:

Probleem grijze zone opgelost

Overheden gaan nog meer moeten samenwerken

Informatie zal makkelijker en beter toegankelijk zijn

We staan pas aan begin van proces



Gunning digitale luchtopname

Gebiedsdekkend voor Vlaanderen

Samenwerking tussen AGIV en Provincies

DIGITAAL

Vliegseizoen loopt van 15 november 2008 tot en met 15 april 2009

GEEN eigendomsrecht meer

Uitgebreid gebruiksrecht voor deelnemers aan het samenwerkingsverband GIS-Vlaanderen.

Levering verwacht najaar 2009